

МНС информирует:

с 01.01.2024 новый порядок уплаты физическими лицами имущественных налогов и задолженности по ним



МИНИСТЕРСТВО
ПО НАЛОГАМ И СБОРАМ
РЕСПУБЛИКИ БЕЛАРУСЬ



земельный
налог



налог на
недвижимость

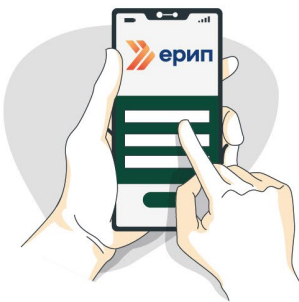
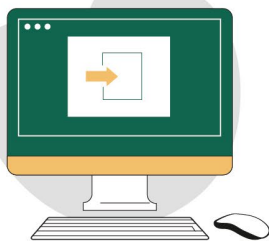


транспортный
налог



единый
имущественный
платеж

УПЛАТА ЗЕМЕЛЬНОГО, ТРАНСПОРТНОГО НАЛОГА И НАЛОГА НА НЕДВИЖИМОСТЬ
ОСУЩЕСТВЛЯЕТСЯ ЕДИНЫМ ИМУЩЕСТВЕННЫМ ПЛАТЕЖОМ НА НОВЫЕ РЕКВИЗИТЫ



Внимание!

С 01.01.2024
уплата по реквизитам,
указанным в извещении,
недоступна.

За подробной информацией
предлагаем обратиться
на официальный сайт МНС
<https://www.nalog.gov.by>



через сервис «Личный кабинет плательщика»

Сайт МНС <https://nalog.gov.by>

- > сервис «Личный кабинет плательщика»
- > вход по логину и паролю
- > «Оплатить»
- > выбираем способ оплаты



через систему ЕРИП

- > система «Расчет» (ЕРИП)
- > Налоги
- > область/город/район
- > ИМНС по району (или УРП по району)
по месту регистрации физического лица

для уплаты налога выбираем:

1. «Единый имущественный платеж»
2. учетный номер плательщика (УНП*)

для уплаты пени выбираем:

1. раздел «Пеня»
2. «Единый имущественный платеж»
3. учетный номер плательщика (УНП*)

- > «оплатить»



в отделениях банков и почтовой связи

© Инфографика



РЕСПУБЛИКАНСКОЕ УНИТАРНОЕ ПРЕДПРИЯТИЕ
«ИНФОРМАЦИОННО-ИЗДАТЕЛЬСКИЙ ЦЕНТР
ПО НАЛОГАМ И СБОРАМ»

*Узнать свой УНП можно на сайте МНС в электронном сервисе «Сведения из Государственного реестра плательщиков (иных обязанных лиц)». УНП вводится заглавными буквами латинского алфавита без пробелов